

Avira SPACE

Kurzanleitung

Inhaltsverzeichnis

1. Was ist SPACE?	3
2. Quarantäneordner	5
3. Benachrichtigung.....	6
4. Update SPACE	7

1. Was ist SPACE?

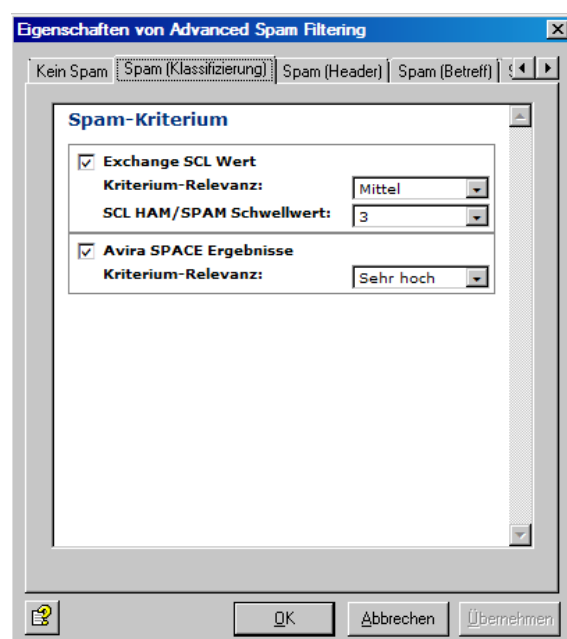
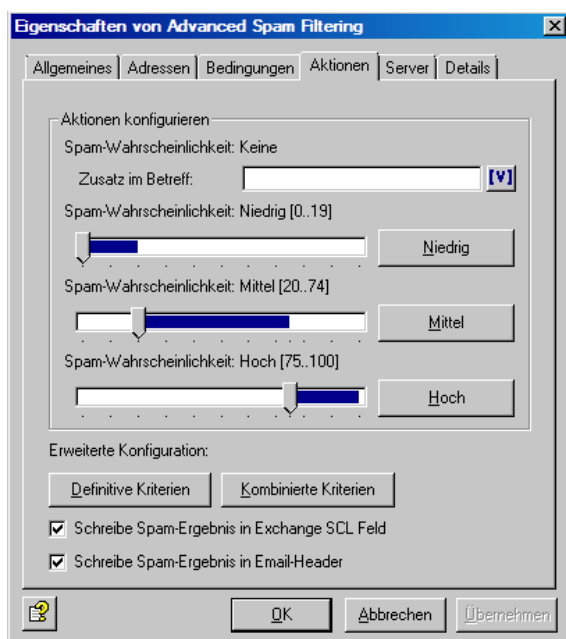
SPACE: Spam and Phishing Advanced Crossform Engine.

SPACE ist ein Interface, welches zur Erkennung von Spam und Phishing Emails verwendet wird.

SPACE ist Bestandteil vom Job „Advanced Spam Filtering“.

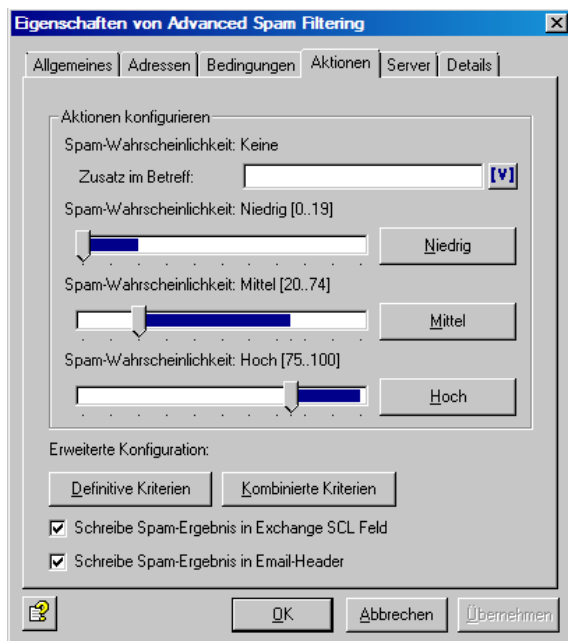
SPACE Engine verwendet zur Analyse der Emails die Informationen aus einer lokalen Datenbank, die periodisch upgedatet wird und verschiedene RBL DNS Servers (Realtime Black Lists).

SPACE wird über den Job „Advanced Spam Filtering“ aktiviert oder deaktiviert: Die Option SPACE erreicht man über Combined Criteria oder Kombinierte Kriterien und dort unter Spam (Classification)/Spam (Klassifikation).



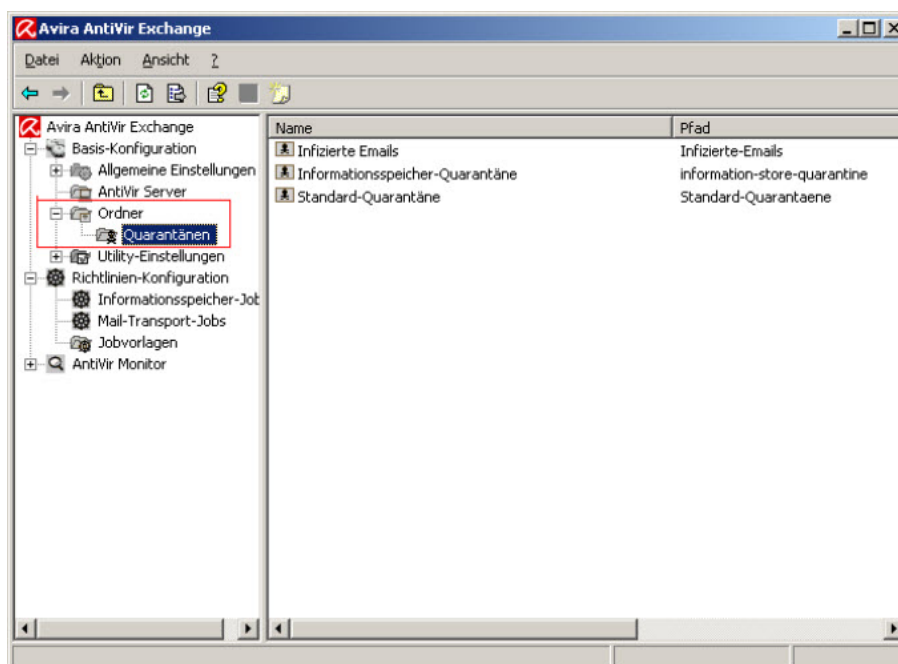
Über diesen Karteireiter wird das SPACE Modul aktiviert oder deaktiviert. Sollte Space deaktiviert werden, müssen die betreffenden Mail Jobs aktiviert werden.

Wie man den Eigenschaften vom Mail Job „Advanced Spam Filtering“ entnehmen kann, gibt es verschiedene Erkennungsstufen von Niedrig (Low) bis Hoch (High).



Wir empfehlen hier die Quarantäne Ordner auch so anzulegen. Dies hat den Vorteil, dass die als SPAM deklarierten Emails nicht alle in die Standard Quarantäne verschoben werden.

Hier kann man leicht die Übersicht verlieren. Diese Quarantäne-Ordner müssen zuerst noch angelegt werden.



2. Quarantäneordner

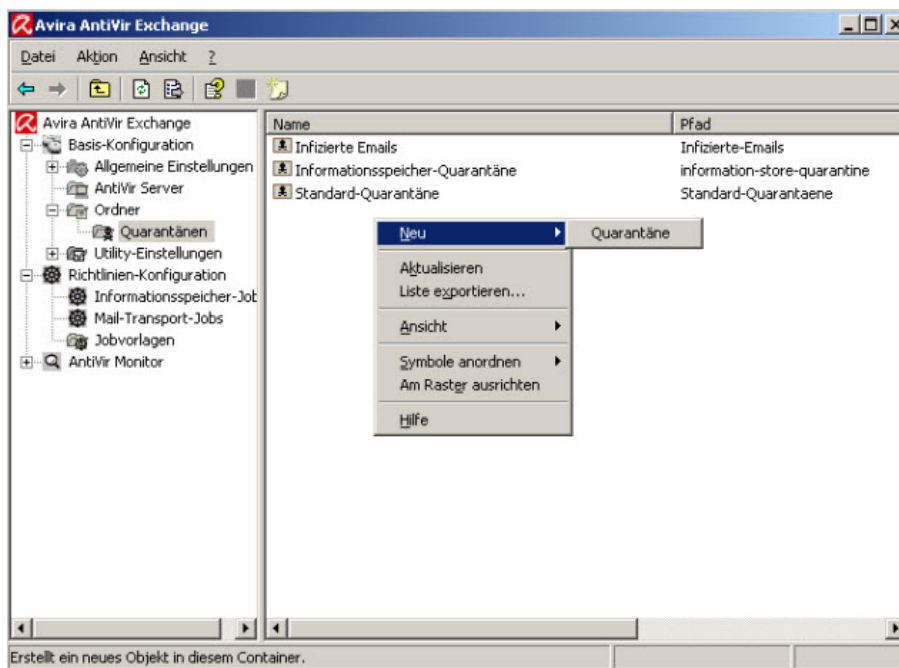
Diese Ordner werden in der Option „Basic Configuration“ und „Folders“ unter „Quarantäne“ angelegt.

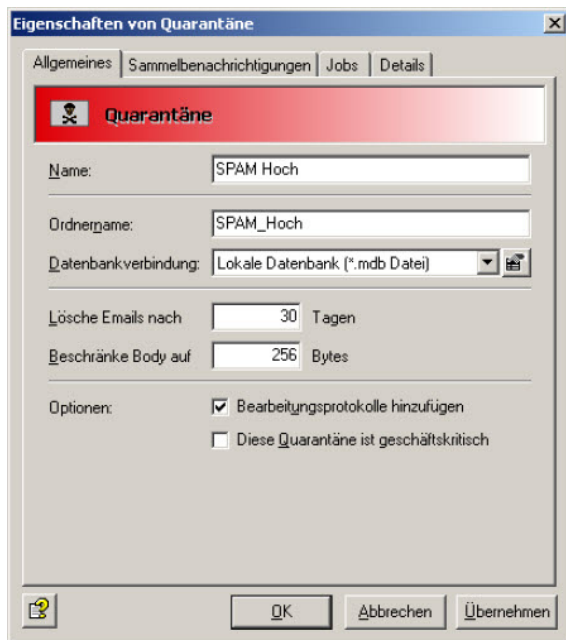
Dazu öffnet man mit einem Mausklick die Quarantäne. Die Standardordner sind:

- Default (Standard) Quarantäne
- Infected Emails
- Information store quarantine

Um einen neuen Ordner anzulegen, gehen Sie mit der Maus in den freien Bereich vom Fenster und klicken die linke Maustaste. Es erscheint ein Pulldown Menü. Hier wählen Sie *Neu* und dann *Quarantäne*.

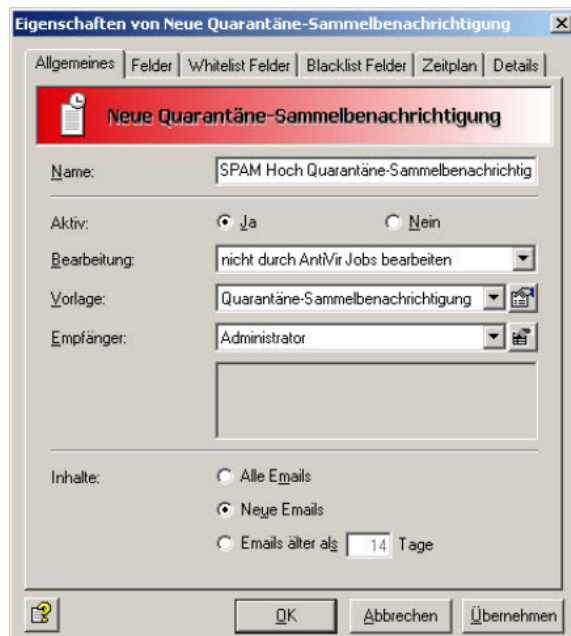
Es öffnet sich ein neues Fenster. Wir empfehlen bei den Quarantäneordnern die Namen der einzelnen Stufen zu übernehmen.

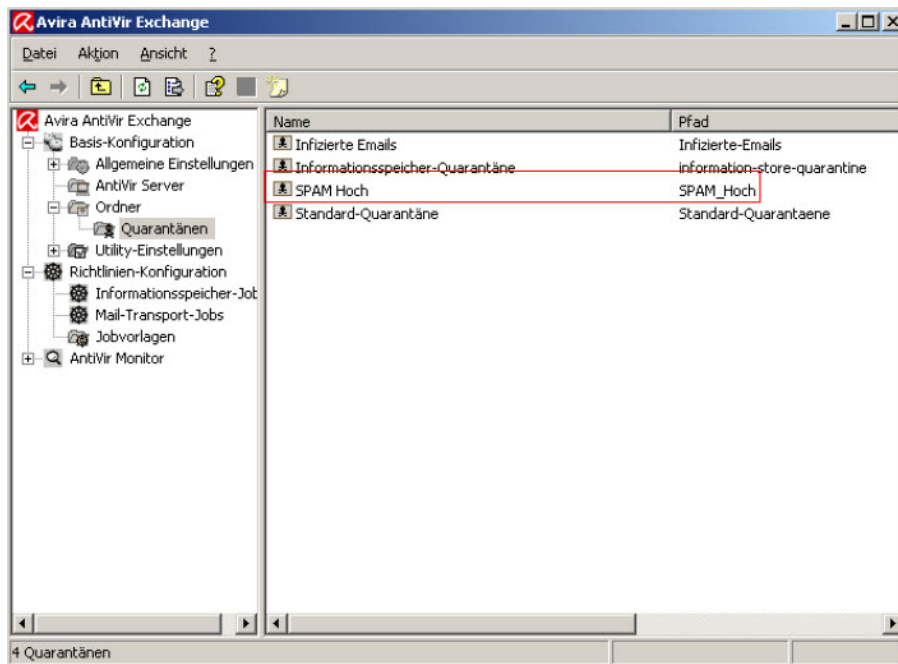




3. Benachrichtigung

Über den Karteireiter *Sammelbenachrichtigung* werden die Benachrichtigungen erstellt:





In dieser Reihenfolge werden dann die anderen Quarantäne Ordner angelegt.

4. Update SPACE

SPACE kann sich noch nicht selbst updaten. Die Dateien müssen manuell ausgetauscht werden. Ein Update findet normalerweise alle 2 Monate statt oder bei Fehlalarmen.

Folgende Dateien sind Bestandteil des Updates:

- Antispam.dll
- Global_words.db
- Settings.db

Diese werden dann zum [Download](#) angeboten.

Vorgehensweise:

Nach dem Download der Dateien wird der Service AntiVir for Exchange gestoppt. Dann werden die Dateien in folgendes Verzeichnis kopiert:

C:\Programs\Avira\AntiVir Exchange\ Bin\SPACE

oder

C:\Program Files\Avira\AntiVir Exchange\Bin\SPACE

Nach dem Kopiervorgang den Service AntiVir for Exchange wieder starten. Lesen Sie hierfür bitte den oben genannten Artikel der Wissensdatenbank durch.

Dieses Handbuch wurde mit äußerster Sorgfalt erstellt. Dennoch sind Fehler in Form und Inhalt nicht ausgeschlossen. Die Vervielfältigung dieser Publikation oder von Teilen dieser Publikation in jeglicher Form ist ohne vorherige schriftliche Genehmigung durch die Avira Operations GmbH & Co. KG nicht gestattet. Irrtümer und technische Änderungen vorbehalten.

Ausgabe Q1-2013

AntiVir® ist ein registriertes Warenzeichen der Avira Holding GmbH. Alle anderen Marken- und Produktnamen sind Warenzeichen oder eingetragene Warenzeichen ihrer entsprechenden Besitzer. Geschützte Warenzeichen sind in diesem Handbuch nicht als solche gekennzeichnet. Dies bedeutet jedoch nicht, dass sie frei verwendet werden dürfen.



live free.™