

# HowTo

## Avira Space

Juni 2009

---



**Avira Support**

Juni 2009



## **Inhaltsverzeichnis**

<b>WAS IST SPACE ?.....</b>	<b>3</b>
<b>QUARANTÄNEORDNER .....</b>	<b>6</b>
<b>BENACHRICHTIGUNG.....</b>	<b>8</b>
<b>UPDATE SPACE: .....</b>	<b>9</b>



## Was ist SPACE ?

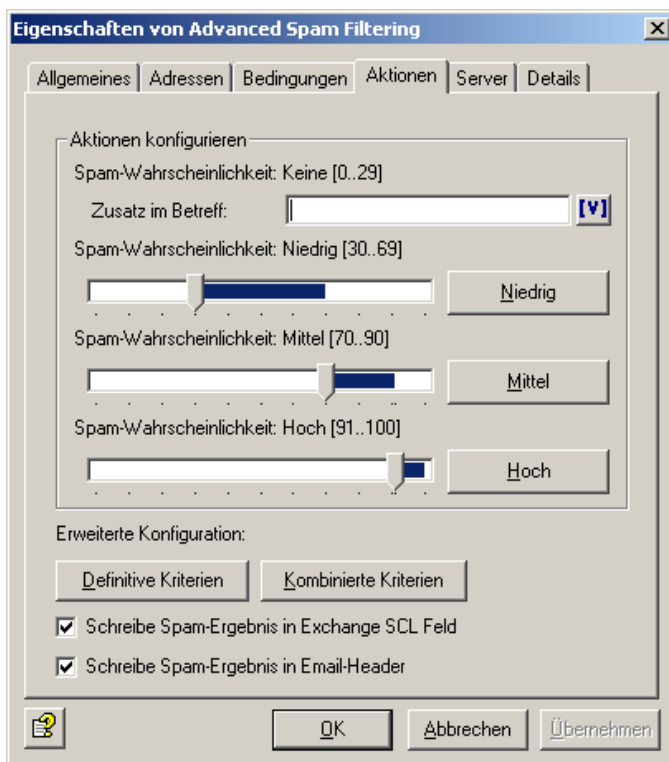
### SPACE: Spam and Phishing Advanced Crossform Engine

SPACE ist ein Interface welches zur Erkennung von Spam und Phishing Emails verwendet wird.

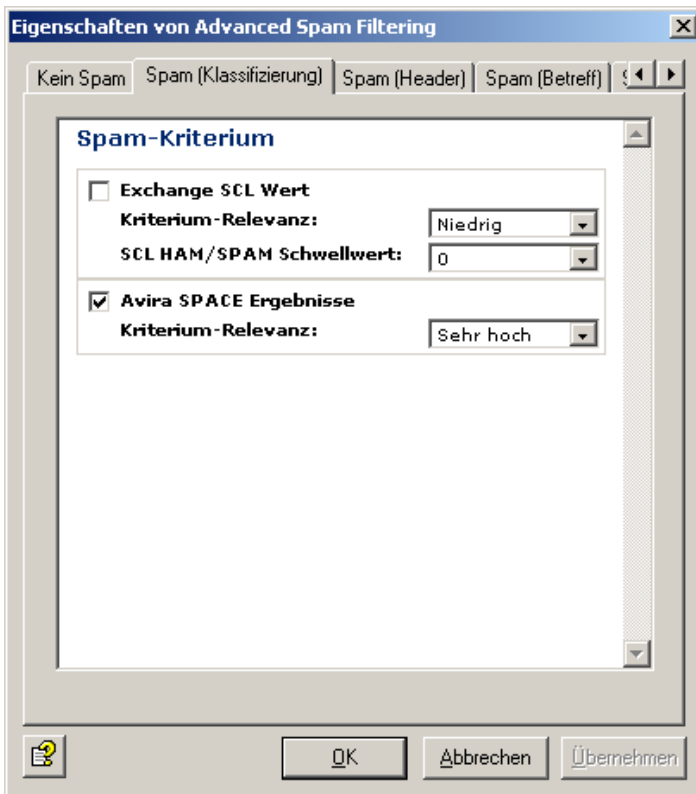
SPACE ist Bestandteil vom Job „Advanced Spam Filtering“.

SPACE Engine verwendet zur Analyse der Emails die Informationen aus einer lokalen Datenbank, die periodisch upgedatet wird, und verschiedene RBL DNS Servers (Realtime Black Lists).

SPACE wird über den Job „ Advanced Spam Filtering“ aktiviert oder deaktiviert:

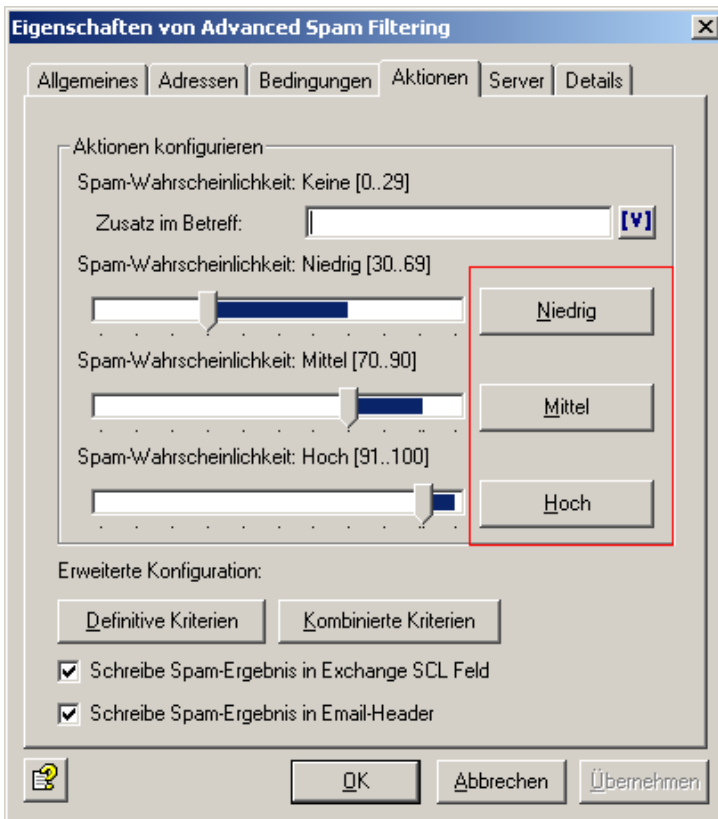


Die Option SPACE erreicht man über *Combined Criteria* oder *Kombinierte Kriterien* und dort unter *Spam (Classification)/Spam (Klassifikation)*.

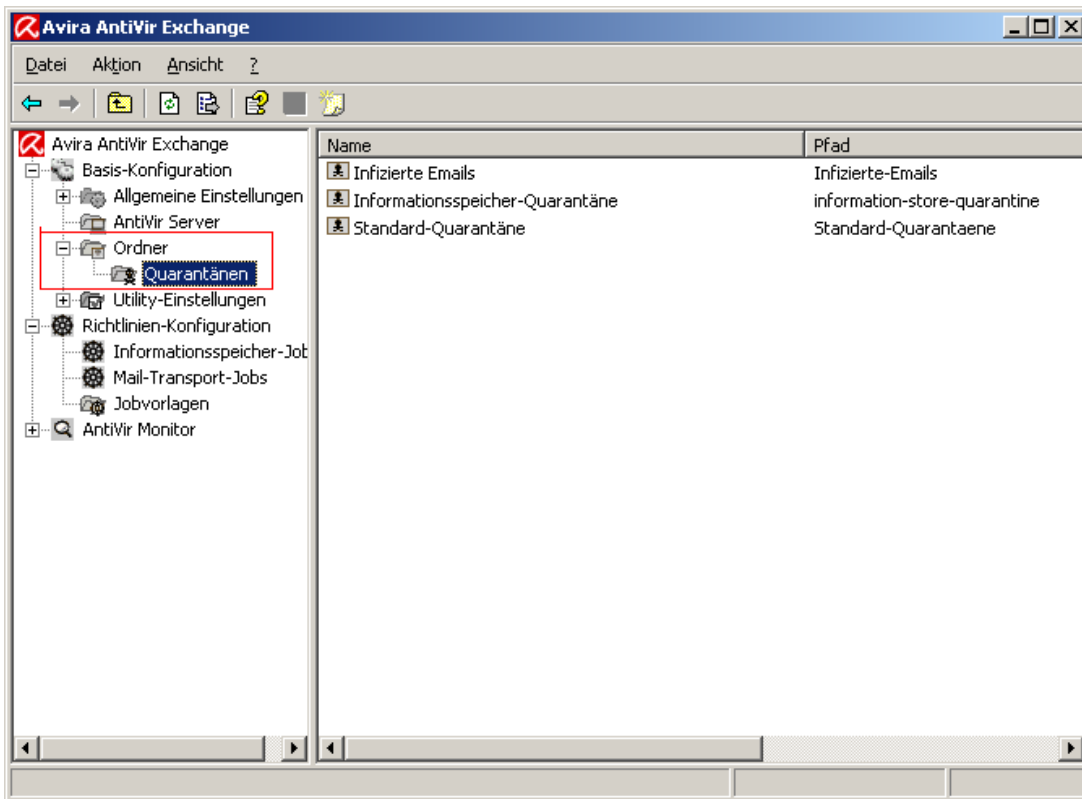


Über diesen Karteireiter wird das SPACE Modul aktiviert oder deaktiviert. Sollte Space deaktiviert werden, müssen die betreffenden Mail Jobs aktiviert werden.

Wie man den Eigenschaften vom Mail Job „Advanced Spam Filtering“ entnehmen kann, gibt es verschiedene Erkennungsstufen, von Niedrig (Low) bis Hoch (High).



Wir empfehlen hier die Quarantäne Ordner auch so anzulegen. Dies hat den Vorteil, dass die als SPAM deklarierten Emails nicht alle in die Standard Quarantäne verschoben werden. Hier kann man leicht die Übersicht verlieren. Diese Quarantäne Ordner müssen zuerst noch angelegt werden.



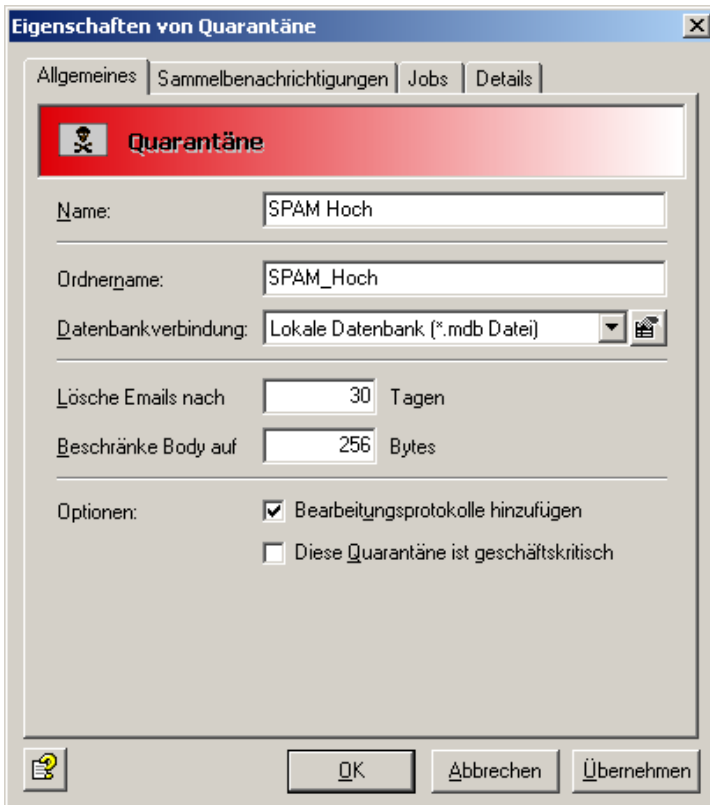
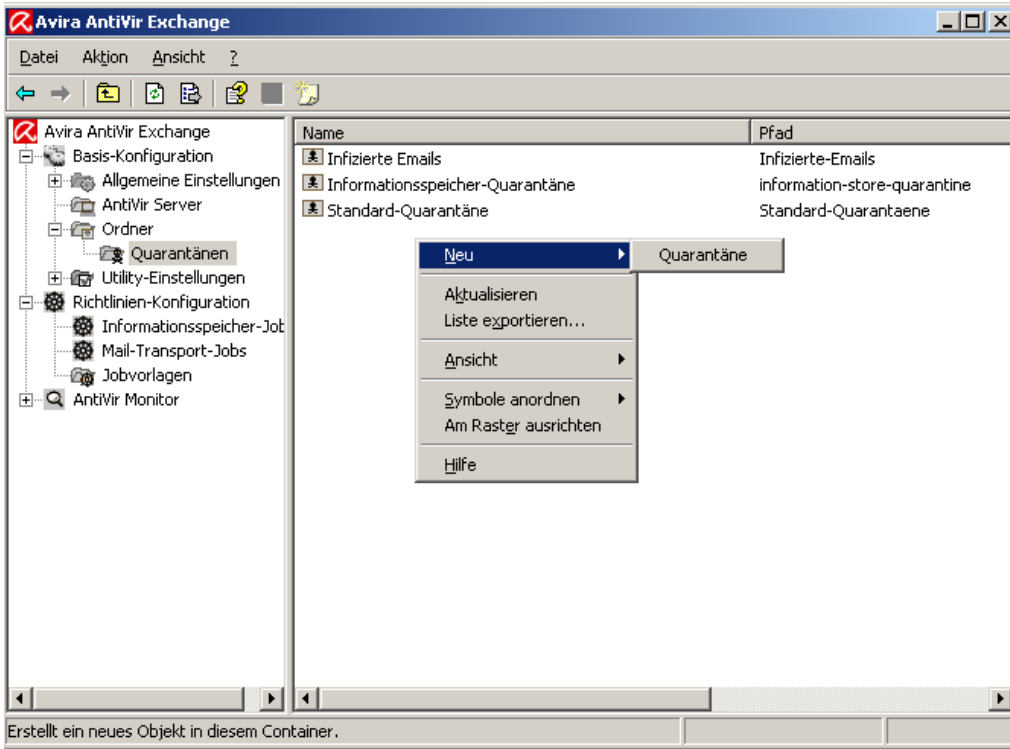
## Quarantäneordner

Diese Ordner werden in der Option Basic Configuration und Folders unter Quarantäne angelegt.

Dazu öffnet man mit einem Mausklick die Quarantäne. Die Standardordner sind:

- Default (Standard) Quarantäne
- Infected Emails
- Information Store Quarantäne

Um einen neuen Ordner anzulegen, gehen Sie mit der Maus in den freien Bereich vom Fenster und klicken die linke Maustaste. Es erscheint ein PullDown Menü. Hier wählen Sie *neu* und dann *Quarantäne*. Es öffnet sich ein neues Fenster. Wir empfehlen bei den Quarantäneordnern die Namen der einzelnen Stufen zu übernehmen.





## Benachrichtigung

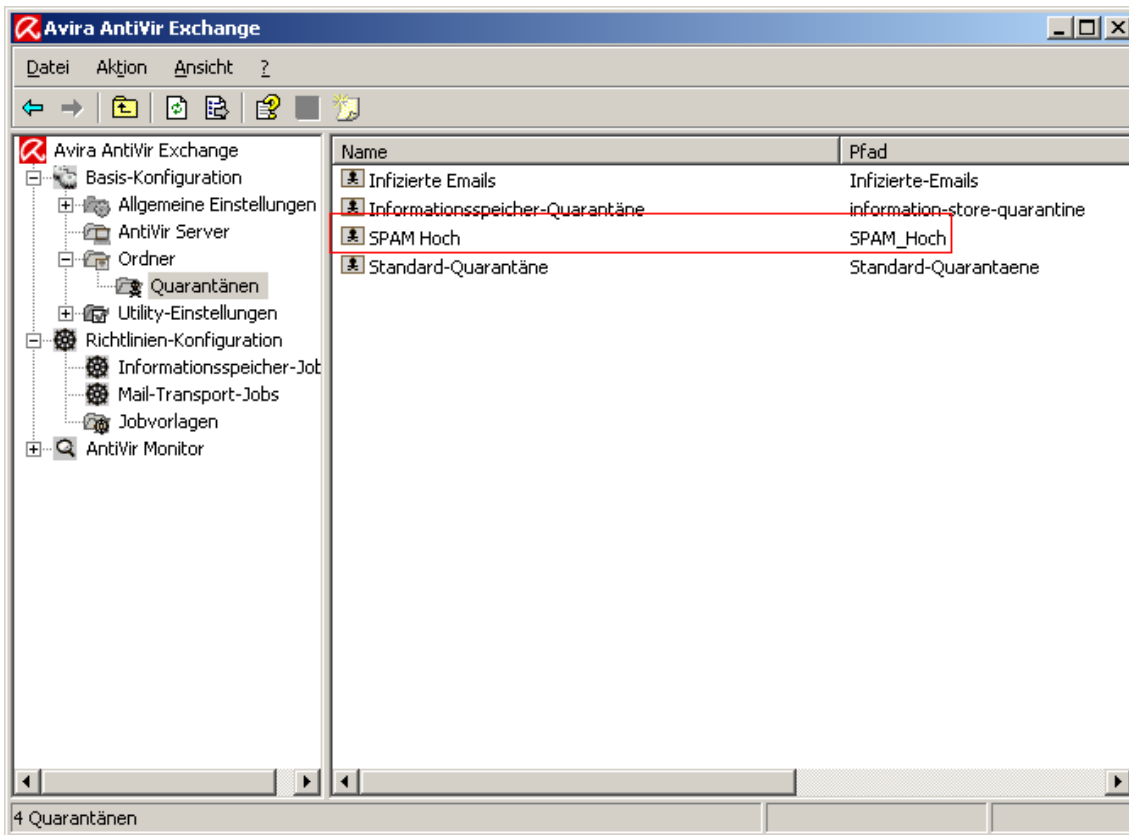
Über den Karteireiter **Sammelbenachrichtigung** werden die Benachrichtigungen erstellt:

The dialog box 'Eigenschaften von Quarantäne' has a tabbed interface with 'Sammelbenachrichtigungen' selected. It contains a table with two columns: 'Name' and 'Aktiv'. The table is currently empty. Below the table are buttons for 'Bearbeiten', 'Hinzufügen', and 'Entfernen'. At the bottom of the dialog are 'OK', 'Abbrechen', and 'Übernehmen' buttons.

The dialog box 'Eigenschaften von Neue Quarantäne-Sammelbenachrichtigung' has a tabbed interface with 'Allgemeines' selected. It features a red header with a document icon and the text 'Neue Quarantäne-Sammelbenachrichtigung'. The fields are as follows:

- Name:** SPAM Hoch Quarantäne-Sammelbenachrichtig
- Aktiv:**  Ja  Nein
- Bearbeitung:** nicht durch AntVir Jobs bearbeiten
- Vorlage:** Quarantäne-Sammelbenachrichtigung
- Empfänger:** Administrator
- Inhalte:**  Alle Emails,  Neue Emails,  Emails älter als 14 Tage

Buttons at the bottom include 'OK', 'Abbrechen', and 'Übernehmen'.



In dieser Reihenfolge werden dann die anderen Quarantäne Ordner angelegt.

## Update SPACE:

Stand 17.07.2009 kann SPACE sich noch nicht selbst updaten. Die Dateien müssen manuell ausgetauscht werden. Ein Update findet normalerweise alle 2 Monate statt oder bei Fehlalarmen.

Folgende Dateien sind Bestandteil des Updates:

- Antispam.dll
- Global\_words.db
- Settings.db

Diese werden dann zum Download angeboten:

<http://www.avira.com/de/support/kbdetails.php?id=422>



**Vorgehensweise:**

Nach dem Download der Dateien wird der Service AntiVir for Exchange gestoppt. Dann werden die Dateien in das Verzeichnis:

C:\Programme\Avira\AntiVir Exchange\ Bin\SPACE oder

C:\Program Files\Avira\AntiVir Exchange\Bin\SPACE

kopiert. Nach dem Kopiervorgang den Service AntiVir for Exchange wieder starten.

Lesen Sie hierfür bitte den oben genannten Knowledgebase Artikel durch.